



Die ECE

Europas Marktführerin bei innerstädtischen Shopping-Centern

Die Hamburger ECE entwickelt, plant, realisiert, vermietet und managt seit 1965 große Gewerbeimmobilien in den Sparten Shopping, Office, Industries, Hotels, Traffic und Residential.

Shopping-Center

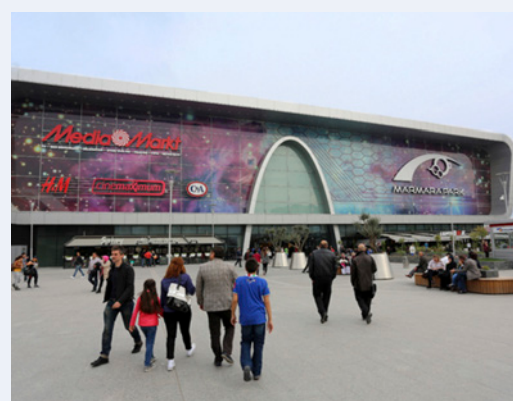
Mit rund 195 Einkaufszentren im Management und Aktivitäten in 11 Ländern ist das Unternehmen europäische Marktführerin im Bereich der innerstädtischen Shopping-Center. In allen ECE-Centern zusammen erwirtschaften rund 19.500 Einzelhandelsmieter auf einer Verkaufsfläche von insgesamt über 7 Millionen Quadratmetern einen Jahresumsatz von 23 Milliarden Euro.

Weitere komplexe Immobilien

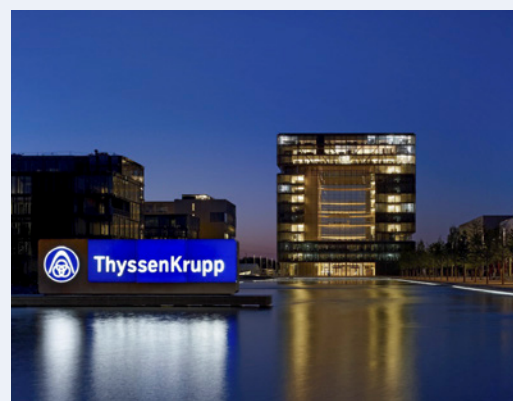
Als weiteres Geschäftsfeld entwickelt, plant und realisiert die ECE Konzernzentralen, Bürohäuser, Industriebauten, Logistikzentren, Verkehrsmobilien, Hotels, Stadtquartiere und andere hochkomplexe Gebäudetypen – unter anderem für Kunden wie ThyssenKrupp, Philips oder Hermes.

Umfassendes Leistungsspektrum

Die ECE bietet alle Dienstleistungen rund um die Immobilie aus einer Hand und schafft durch die Verbindung der verschiedenen Kompetenzen einen deutlichen Mehrwert für ihre Kunden. Mit ihrem langfristigen Ansatz versteht sich die ECE zudem als Partner der Städte und unterstützt die Kommunen dabei, die Innenstädte und den lokalen Einzelhandel nachhaltig weiterzuentwickeln.



*Shopping-Center
Marmara Park
in Istanbul
(Türkei)*



*ThyssenKrupp
Quartier,
Headquarter
in Essen
(Deutschland)*

Einkaufszentrum auf internationaler Bühne

Mehr als 4,2 Millionen Kunden besuchen täglich ECE-Einkaufsgalerien. Zu diesen Centern zählen u. a. das Aquis Plaza in Aachen, das Alstertal-Einkaufszentrum in Hamburg, die Schloss-Arkaden in Braunschweig, der Marmara Park in Istanbul, die Galeria Krakowska in Krakau und das Adigeo in Verona. Zahlreiche weitere Einkaufszentren sind europaweit in Bau, Planung oder Umstrukturierung, darunter das Cano in Singen und das Refurbishment-Projekt MyZeil in Frankfurt.

Hochkomplexe Gebäudetypen nach Maß

Zur Erfolgsbilanz der ECE in den Sparten Office, Traffic und Industries zählen u. a. das neue ThyssenKrupp Quartier in Essen, die Deutschlandzentrale des Weltkonzerns Philips in Hamburg, Europas größtes Warenverteilzentrum in Haldensleben bei Magdeburg sowie die Hauptbahnhöfe in Leipzig, Köln, Hannover und Wien. Aktuelle Großprojekte sind die MesseCity in Köln sowie die Quartiersentwicklung Mitte Altona in Hamburg.

Das aktuelle Bau- und Projektvolumen in allen ECE-Sparten zusammen beträgt ca. 3,0 Milliarden Euro. Das Marktwertvolumen („assets under management“) der von ihr derzeit betreuten Objekte beläuft sich auf insgesamt rund 33 Milliarden Euro.

Geschichte

Die ECE wurde 1965 von Werner Otto gegründet, der zuvor bereits mit dem Otto Versand – heute Otto Group – ein Großunternehmen aufgebaut hatte. Die Tradition des Familienunternehmens wird heute von Alexander Otto, dem jüngsten Sohn Werner Ottos, fortgesetzt. Alexander Otto führt die ECE mit ihren rund 3.400 Mitarbeitern seit dem Jahr 2000 als CEO.

Nachhaltig gut aufgestellt

Nachhaltigkeit spielt bei der ECE eine große Rolle. Sie wird kontinuierlich in die tägliche Arbeit integriert. Fest implementierte Nachhaltigkeitsstrukturen und -instrumente wie der Nachhaltigkeitsbeirat oder die Zertifizierungen der Deutschen Gesellschaft für Nachhaltiges Bauen (DGNB) unterstützen die Umsetzung und Weiterentwicklung unserer umfassenden Nachhaltigkeitsstrategie.



*In Planung:
das Center
Cano in Singen
(Deutschland)*



*Hermes Zentral-
HUB in Hessen
(Deutschland)*



*Alexander Otto,
CEO der ECE*



*Nachhaltigkeit
spielt bei der
täglichen Arbeit
eine große Rolle*



Kontakt

ECE Projektmanagement G.m.b.H. & Co. KG
Corporate Communications
Heegbarg 30
22391 Hamburg / Deutschland
Telefon: +49 (0) 40 60606-6898

Hier erreichen Sie uns per E-Mail und im Internet:

E-Mail presse@ece.de
Internet www.ece.de